



## Configuração do Software XD em Tablet

Neste Manual vamos explicar como efectuar uma ligação Table (Android/iPad) ao XD de 2 formas:

### 1– Via Internet

### 2 – Via Rede wireless

#### 1 – Configuração via Internet

1.1 - Vamos começar por descarregar a mesma no site oficial <http://www.pocketcloud.com/> o executável tem cerca de 20 mb. Depois de efectuarmos o download vamos executar o ficheiro PocketCloud Windows Companion.exe.

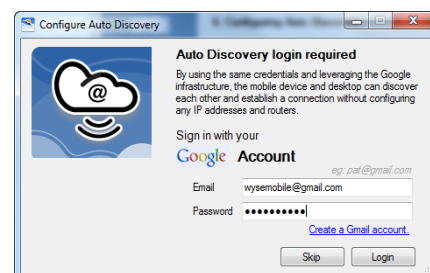
Aparecerá a janela de instalação..



1.1 - Clicamos em “Next >”, e de seguida aparecerá o ecrã de configuração,



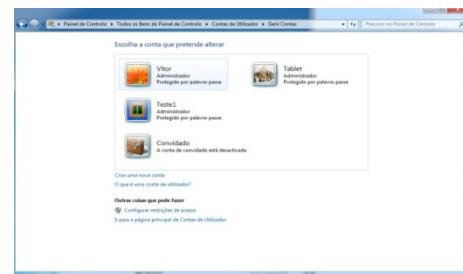
1.2 - De seguida clicamos em “Next” e aparecerá um ecrã onde temos que inserir os dados de uma conta da Gmail..(por efeitos de segurança aconselha-mos a criar uma conta nova para esta configuração.)



1.3 - Apos efectua-mos o login a instalação na maquina ficará completa

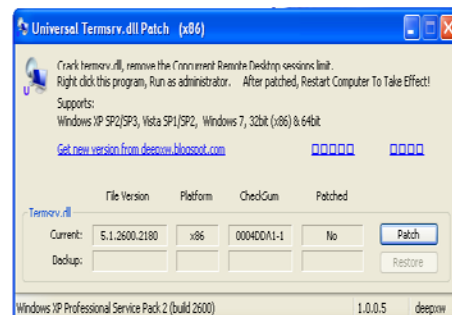


1.4 - De seguida só temos de configurar um novo utilizador no windows, por exemplo: “Tablet” da-lhe as permissões de administrador, que assim podemos trabalhar com mais do que 1 utilizador no mesmo Computador.

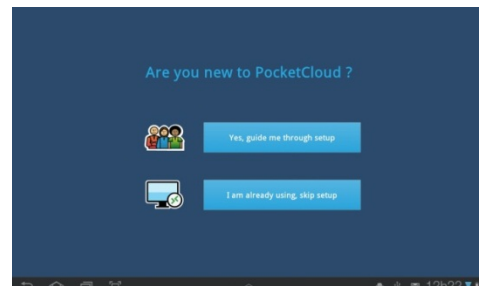


1.5 -De seguida pomos o executavel do XD no arranque.

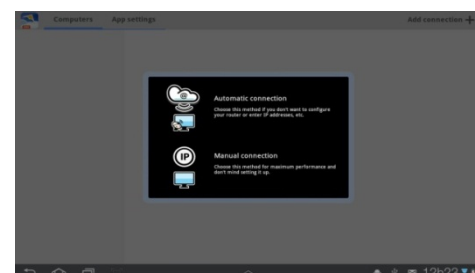
1.6 - Para terminar apenas terá que alterar as permissões de acesso remoto do Windows. Para isso segue em anexo um executável que irá automaticamente altera as permissões do windows, com o nome “multiterm-x86.exe”. Execute o ficheiro e clique no botão “Patch”. Após reiniciar o computador a maquina estará pronta para ser acedida remotamente por mais de que 1 usuário em simultaneo.



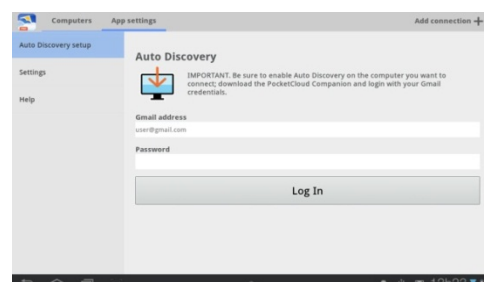
1.7 - Depois só temos que pegar no nosso tablet e ir ao Market fazer o download da aplicação “PocketCloud\_Remote”. Apos correr a aplicação, vai aparecer o seguinte ecrã...



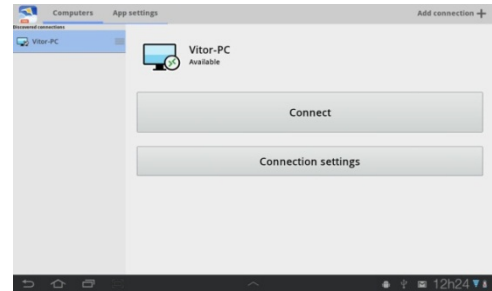
1.8 - Aqui selecciona-mos a opção “I am already using, skip setup”, e na janela seguinte escolhemos “Automatic Connection”.



1.10-No ecrã seguinte temos 2 separadores na parte superior no tablet, clicamos no “App settings” e inserimos os dados de email que preenchemos anteriormente no computador”.



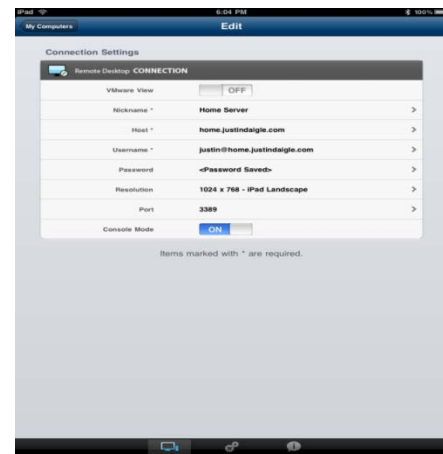
1.11-Depois dos dados inseridos e clicarmos em “Log in”, no separador “Computers” aparecerá o nosso computador. Para ligar ao mesmo só precisamos clicar em “Connect”.



1.12-Ainda para simplificar o acesso através do tablet para que não apareça o ecrã para que selecione o utilizador e coloque a senha..



1.13-Quando aparece o nosso computador se em vez de clicarmos em connect form-mos a connection setting, aparece um ecrã que pode-mos editar os seguintes campos: Username (Coluca-nos o mesmo que criamos no Windows “Tablet”) e a respectiva senha, assim quando clicar-mos em connect, automaticamente faz a ligação ao nosso computador, efectua o login e arranca o XD.

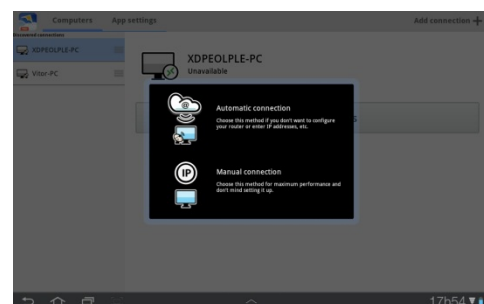


## 2 – Configuração via Internet

Efectuamos todos os passo anteriores até ao ponto 1.8

2.1 – Neste passo selecciona-mos a opção “Manual Conection”

2.2 -De seguida escolhe-mos a ligação po RDP



2.3 – De seguida aparece o seguinte ecrã, no qual tere-mos que preencher os seguintes dados:

Depois de efectuar todos os passos só terá que clicar em connect.

Qualquer dúvida não exite em contactar o nosso suporte tecnico

**Suporte Técnico:** Rui Barroso | [suporte@xdpeople.com](mailto:suporte@xdpeople.com) | Telefone Directo: 224 963 805

**XDpeople Lda.**

Adress: Rua Faria Guimarães nº 829, 1º Andar 4200-292 Porto - Portugal

Phone (+351) 22 50 90 888 Fax (+351) 22 49 39 708 Mobile (+351) 960 001 288

[www.XDpeople.com](http://www.XDpeople.com) | [info@XDpeople.com](mailto:info@XDpeople.com)

